

## CERAN é certificada na norma ISO 45001:2018

Os cuidados com a saúde e segurança do trabalho de colaboradores e fornecedores da CERAN renderam à empresa um importante reconhecimento. O BSI (British Standard Institution), após auditoria, ratificou a Certificação ISO 45001:2018, em razão da conformidade dos processos do Sistema de Gestão de Saúde e Segurança Ocupacional implementado nas Usinas Hidrelétricas Monte Claro, 14 de Julho e Castro Alves.

No mesmo processo, após auditoria externa do Sistema de Gestão Integrada, a CERAN também obteve a recertificação das normas ISO 9001:2015 (Sistema de Gestão da Qualidade) e ISO 14001:2015 (Sistema de Gestão Ambiental).

O sucesso alcançado comprova o interesse da CERAN em manter os mais modernos sistemas de gestão nas suas Usinas, bem como um ambiente de trabalho seguro e saudável.



## Certificado de Registro

SISTEMA DE GESTÃO DE SAÚDE E SEGURANÇA OCUPACIONAL - ISO 45001:2018

Certificamos que:

Ceran Companhia Energética Rio das Antas  
UHE Monte Claro  
Estrada de Ligação da Rod. RSC 470 a São José da Nona, s/n  
Veranópolis  
Rio Grande do Sul  
95330-000  
Brasil

Possui o Certificado Número:

**OHS 697766**

e opera um Sistema de Saúde e Segurança Ocupacional que cumpre com os requisitos da norma ISO 45001:2018

Geração de energia hidroelétrica.

# Usina Hidrelétrica Castro Alves substitui equipamento



Em um empreendimento como a Usina Hidrelétrica Castro Alves, a manutenção preventiva ou a substituição de um simples equipamento requer grande trabalho, com mobilização dos técnicos e estudo detalhado de possíveis falhas. Tudo para assegurar que a operação da Usina não sofra qualquer tipo de prejuízo, e muito menos a saúde e a segurança dos colaboradores.

Justamente por essa razão, a equipe de manutenção da Usina realizou a substituição de um disjuntor, após a constatação de falha em manobra de sincronismo da Unidade Geradora 03. Todo o trabalho de

troca pelo equipamento sobressalente contou com o apoio técnico do fabricante e o disjuntor substituído foi encaminhado para manutenção em fábrica.

Outro serviço importante concluído com sucesso foi a manutenção corretiva no transformador elevador fase C, iniciando com a retirada do óleo do tanque de expansão para a troca do sensor de nível.

Após a execução das atividades de correção, foram realizados os devidos testes de sinalização dos níveis de óleo, obtendo os resultados esperados, assegurando assim operacionalidade e confiabilidade no equipamento.

## Concluída a recuperação de talude

Após as fortes chuvas do mês de julho, a CERAN iniciou o trabalho de recuperação do acesso principal à ponte de serviço na Usina Hidrelétrica 14 de Julho. A grande quantidade de chuva que caiu na região causou o deslizamento de parte da estrada da margem direita do rio, exigindo a interrupção do trânsito no local.

Para fazer a reconstituição do talude, a CERAN contratou a empresa Concesul. No início de dezembro, as obras foram concluídas, garantindo a recuperação da estrada e a liberação do tráfego de veículos.



# De forma virtual, colaboradores da CERAN participam da 16ª SIPAT

O isolamento social, que parecia ser um grande obstáculo, acabou se tornando motivo especial para aumentar o interesse de todos colaboradores da CERAN em participar da 16ª SIPAT (Semana Interna de Prevenção de Acidentes do Trabalho), organizada pela CIPA (Comissão Interna de Prevenção de Acidentes), gestão 2020-2021.

Durante os cinco dias do evento, ocorrido de 9 a 13 de novembro, dez palestras foram ministradas, com destaque para assuntos relacionados com saúde, como doenças sexualmente transmissíveis, Covid-19, e gerenciamento do estresse. Também foram abordados temas referentes à segurança, como equipamentos de proteção individual e

comportamento seguro: prevenção e proteção no trabalho.

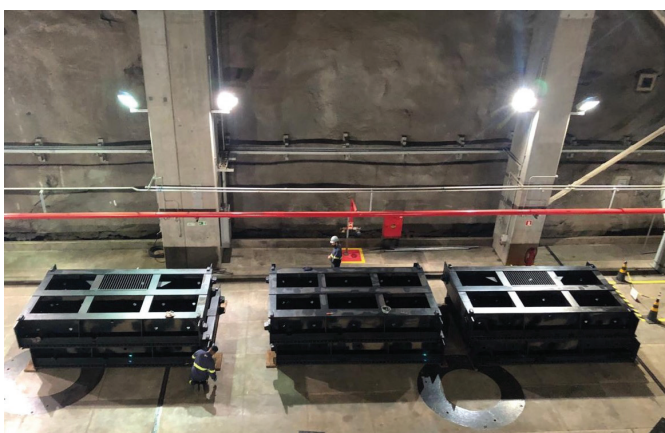
Outro aspecto importante foi a realização de duas atividades tradicionais da SIPAT: o concurso de frases e o coquetel de encerramento (que nesta edição recebeu o nome de confraternização online). No dia 13, foi servido um café da manhã para as equipes que estavam presentes nas Usinas, separadas em setores, em atendimento às normas de distanciamento social. No concurso de frases, o vencedor foi o colaborador Luiz Fernando Schneider dos Santos, que expressou com precisão o sentimento de todos: "O mundo mudou, nossa rotina mudou, o que não pode mudar são nossos cuidados com a segurança no trabalho!"



# Comportas das ensecadeiras da tomada d'água passam por manutenção

As comportas ensecadeiras da tomada d'água e sucção da Usina Hidrelétrica 14 de Julho passaram por manutenção, que consistiu na recuperação da pintura e substituição de vedações. Foi a primeira vez que esses equipamentos receberam manutenção desde que a Usina entrou em operação, em dezembro de 2008.

As comportas ensecadeiras da tomada d'água e sucção são equipamentos fundamentais para realizar os isolamentos da água do reservatório e a jusante, respectivamente, durante as manutenções nas Unidades Geradoras. Os trabalhos foram realizados com sucesso e concluídos no dia 18 de dezembro.



## EXPEDIENTE

### Usina de Notícias

Jornal elaborado pela CERAN  
(Cia. Energética Rio das Antas S/A)

#### Endereço:

Av. Madre Benvenuta, 1.168  
88035-000 - Florianópolis/SC  
Fone: (48)3331-0000

[www.ceran.com.br](http://www.ceran.com.br)

Produção:



Edição:

Rafael Masselli

#### Conselho Editorial

Alexandra Antoniazzi  
André Akashi  
André Thompson  
Daniela Toller  
Juliano Natal  
Rafael Masselli  
Sandro Vaccaro

## Acionistas:

